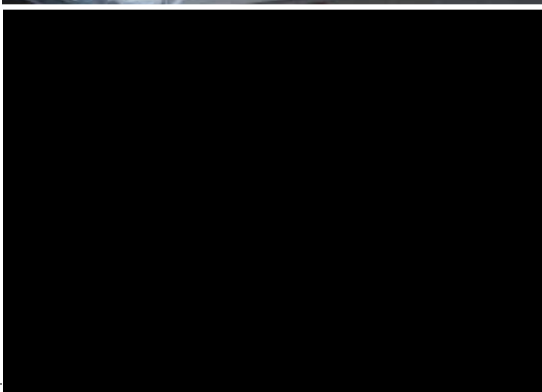
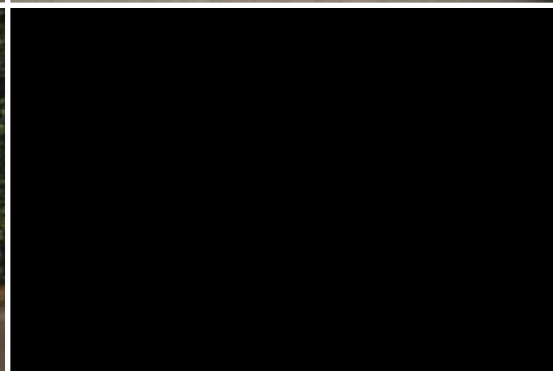


KOFFER-ANHÄNGER,
TIEFLADER,
TANDEM-ACHSER

MODELL K

HAPERT
WWW.HAPERT.COM



MODELL K



Fahrgestell vollständig geschweißt und vollbad feuerverzinkt. Alle Anhänger haben ein Automatik Stützrad und sind mit einer geschraubten V-Deichsel ausgestattet.

2 Handgriffe an der Vorderseite erleichtern das Rangieren des Anhängers.

Scharniere, Verschluss bzw. Verschlüsse und Befestigungsmaterialien aus Edelstahl.



PKW-ANHÄNGER VON HAPERT: FÜHREND UND MARKANT!

HAPERT ist bereits seit vielen Jahren einer der führenden Hersteller in der Anhängerbranche. In den Beneluxländern ist Hapert der unbestrittene Marktführer im Segment der leichten Anhänger mit Auflaufbremse. HAPERT-Anhänger werden in vielen europäischen Ländern von professionellen Händlern vertrieben, die über umfangreiche Fachkenntnis zu den Produkten verfügen und persönlich mit der Marke und der HAPERT-Organisation verbunden sind.

Dank des breiten Sortiments finden Sie immer einen passenden HAPERT-Anhänger, der Ihren persönlichen Wünschen genau entspricht. Die Benutzer wissen, dass sämtliche HAPERT-Anhänger durchdachte Qualitätsprodukte sind, die ihre Qualität unter den verschiedensten Umständen immer wieder unter Beweis stellen.

SOLIDE UND KOMPLETT. IN VIELEN AUSFÜHRUNGSVARIANTEN LIEFERBAR.

Die Anhänger mit Koffer Aufbau sind in vielen Abmessungen lieferbar (bis maximal 6500 mm Länge, 2400 mm Breite und 2500 mm Höhe) und darüber hinaus in verschiedenen Gewichtsklassen: 2000, 2700, 3000 und 3500 kg Zulässiges Gesamt Gewicht.



4a



4b



2



3

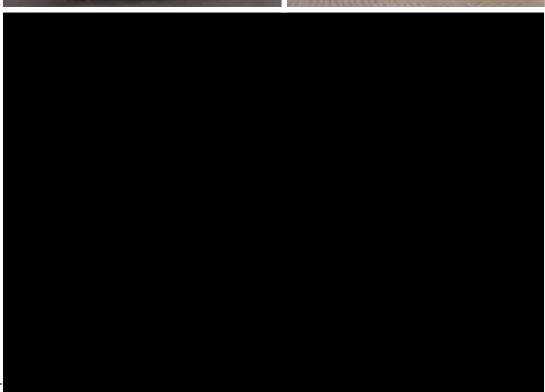


5

In höhenverstellbare Deichsel mit Kugelkopplung und/oder DIN-Öse



6



7



8



9



10

HAPERT
WWW.HAPERT.COM

Modell K Koffer, 2 Türen	Innenmaße in mm.			Höhe der Lade- fläche in mm.	Zul. Gesamt- Gewicht in Kg.	Eigen- gewicht in Kg.
	Länge	Breite	Höhe			
K 2000	2500	1300	1500	520	2000	530
K 2000	3000	1300	1500	520	2000	565
K 2000	3000	1500	1500	520	2000	585
K 2000	3000	1500	1800	520	2000	620
K 2700	3500	1500	1800	530	2700	740
K 2700	3500	1800	1800	530	2700	795
K 2700	4000	1800	2100	530	2700	890

Deichselkiste, Kunststoff, ▶
Außenmaße 990x405x690 mm,
auch in anderen Maßen
(in Multiplex) lieferbar .

▲ Suchen Sie eine bestimmte Größe? Wenden Sie sich an einen HAPERT- Händler in Ihrer Nähe oder schauen Sie sich unsere Website an: WWW.HAPERT.COM

**KOFFER-ANHÄNGER VON HAPERT:
ZUVERLÄSSIG, FUNKTIONELL UND MIT BLICK FÜR DETAILS KONSTRUIERT**

Diese solide gebauten Anhänger eignen sich nicht nur perfekt zum Transport Ihrer Ladung, sondern sie können auch für zahlreiche andere Anwendungen genutzt werden!

Alle Koffer Modelle K von HAPERT sind mit einem komplett geschweißten und im Vollbad verzinkten Fahrgestell ausgerüstet und als Tandem- oder sogar als dreiachsige Anhänger lieferbar (Foto 8). Die Wände bestehen aus 15 mm starken Paneelen mit mehrschichtigem Multiplexkern und Kunststoffbeschichtung oder aus 25 mm starken Polyesterpaneelen mit einem Kern aus Isolationsmaterial.

Die sehr komplette Basisausführung aller K-Modelle mit geschlossenem Aufbau wird mit zwei Hecktüren und aus Edelstahl gefertigten Beschlägen und Befestigungsmaterialien geliefert! Eine große Palette an praktischen Optionen ist lieferbar. Eine kleine Auswahl: Seitentüren(en), Rollläden aus Aluminium oder Kunststoff (Foto 10), Seitenklappe(n) (Foto 9, 12 und 13) und unter dem Boden integrierte Auffahrschienen (Foto 14). Auch eine Ausführung mit Deckel ist möglich. Darüber hinaus sind auch viele funktionelle Zubehörteile lieferbar, wie etwa ein Spoiler (Foto 2), eine abgeschrägte Vorderseite (Foto 3), Fenster, (Dach-)Luken, Gepäckträger (Foto 4 und 5) mit oder ohne Leiterrolle (Foto 5).

Kurzum: Dank des breiten Sortiments finden Sie immer einen passenden HAPERT-Anhänger, der Ihren persönlichen Wünschen genau entspricht.

An allen K-Modelle sind serien-
mäßig Kotflügelstützen montiert. ▶

Option: 2 unter der Ladefläche ▶▶
integrierte Auffahrschienen.



14



11



12



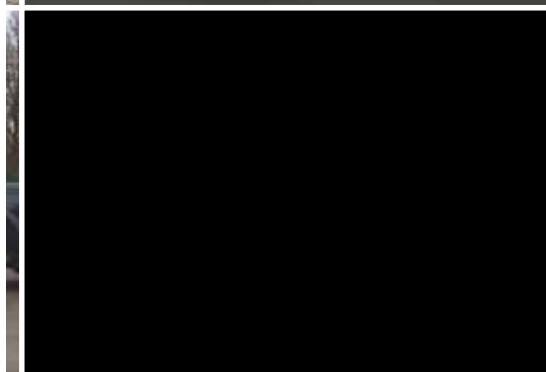
13



16



15



17



18



MODELL K

KÜHL-ANHÄNGER



20

HAPERT
WWW.HAPERT.COM

Modell K Koffer, 2 Türen	Innenmaße in mm.			Durchgang hinten	Wand- stärke	Höhe der Lade- fläche in mm.	Zul. Gesamt- Gewicht in Kg.	Eigen- gewicht in Kg.
	Länge	Breite	Höhe					
K 2000	2940	1220	1520	1220x1520	55	520	2000	800
K 2000	2940	1420	1520	1420x1520	55	520	2000	850
K 2000	2940	1420	1820	1420x1820	55	520	2000	890
K 2700	2940	1420	1820	1420x1820	55	530	2700	920
K 2700	2940	1720	1820	1720x1820	55	530	2700	990
K 2700	2940	1720	2120	1720x2120	55	530	2700	1015
K 2000	2500	1290	1515	1220x1480	25	520	2000	620
K 2000	3000	1490	1815	1420x1780	25	520	2000	715



Änderungen vorbehalten, code 822-1

KÜHL-ANHÄNGER VON HAPERT: EISKALT DIE BESTEN!

Die Kühlwagen-Modelle K "55" und "25" sind serienmäßig mit einem selbsttragenden Fahrgestell, zwei Hecktüren mit Beschlägen und Befestigungsmaterialien aus Edelstahl und einem auf der verstärkten Vorderwand montierten Kühlaggregat ausgestattet (einschließlich CEE-Steckeranschluss mit Elektrokabel und 220V-Innenbeleuchtung, bedienbar im Kühlaggregat, Foto 23).

Modell K "25":

Bei diesem Kühl-Anhänger bestehen die Wände und das Dach aus 25 mm starken Polyesterplatten mit einem Kern aus Isolationsmaterial und 2 Hecktüren mit 1 Edelstahlverschluss. Zahlreiche praktische Optionen und Zubehörteile sind erhältlich, unter anderem eine Spezialbeschichtung auf dem Multiplex-Boden, ein Aluminium-Riffelblech auf dem Boden, Aluminium-Stoßränder, Kurbelstützen (Foto 25), Seitentür(en) (Foto 26) usw. Das Modell ist in vielen (Standard-)Abmessungen lieferbar.

Modell K "55":

Dieses Modell ist serienmäßig der Kühlwagen mit der komplettesten Ausstattung aus dem HAPERT-Programm. Zum Standard-Lieferumfang gehören:

- Länge 3000 mm und Breite 1500 oder 1800 mm (Außenmaße)
- verschiedene Aufbauhöhen: 1500, 1800 oder 2100 mm
- Wände (aus 1 Stück), Dach und Boden aus 55 mm starken Polyester-Paneelen mit einem Kern aus Isolationsmaterial.
- ein komplett aus Edelstahl gefertigter Heckrahmen; die Hecktüren sind mit 2 Hecktürenverschlüssen (Foto 20) ausgerüstet.
- an der Innenseite hat dieser Anhänger Aluminium-Stoßränder an den Vorder- und Seitenwänden.
- auf dem 55 mm starken Boden kann nach Ihrer Wahl eine spezielle Gussbeschichtung oder ein Aluminium-Riffelblech montiert werden.



22



23



24



25



26